

Problèmes pour télécharger « bracka.gif »

Depuis quelques temps certains ont pu rencontrer des difficultés pour l'enregistrement du fichier « bracka.gif » dans le répertoire d'images généré par MSGDataManager afin d'afficher les courbes isobares superposées à l'image générée par GeoSatSignal.

Ceci vient du fait du changement d'adresse fréquent dans « Wetterzentrale... »

Voici quelques instructions permettant d'y remédier.

Il faut tout d'abord télécharger un petit utilitaire gratuit qui permet entre autres d'éditer les fichiers Hosts sous windows, que l'on peut trouver ici :

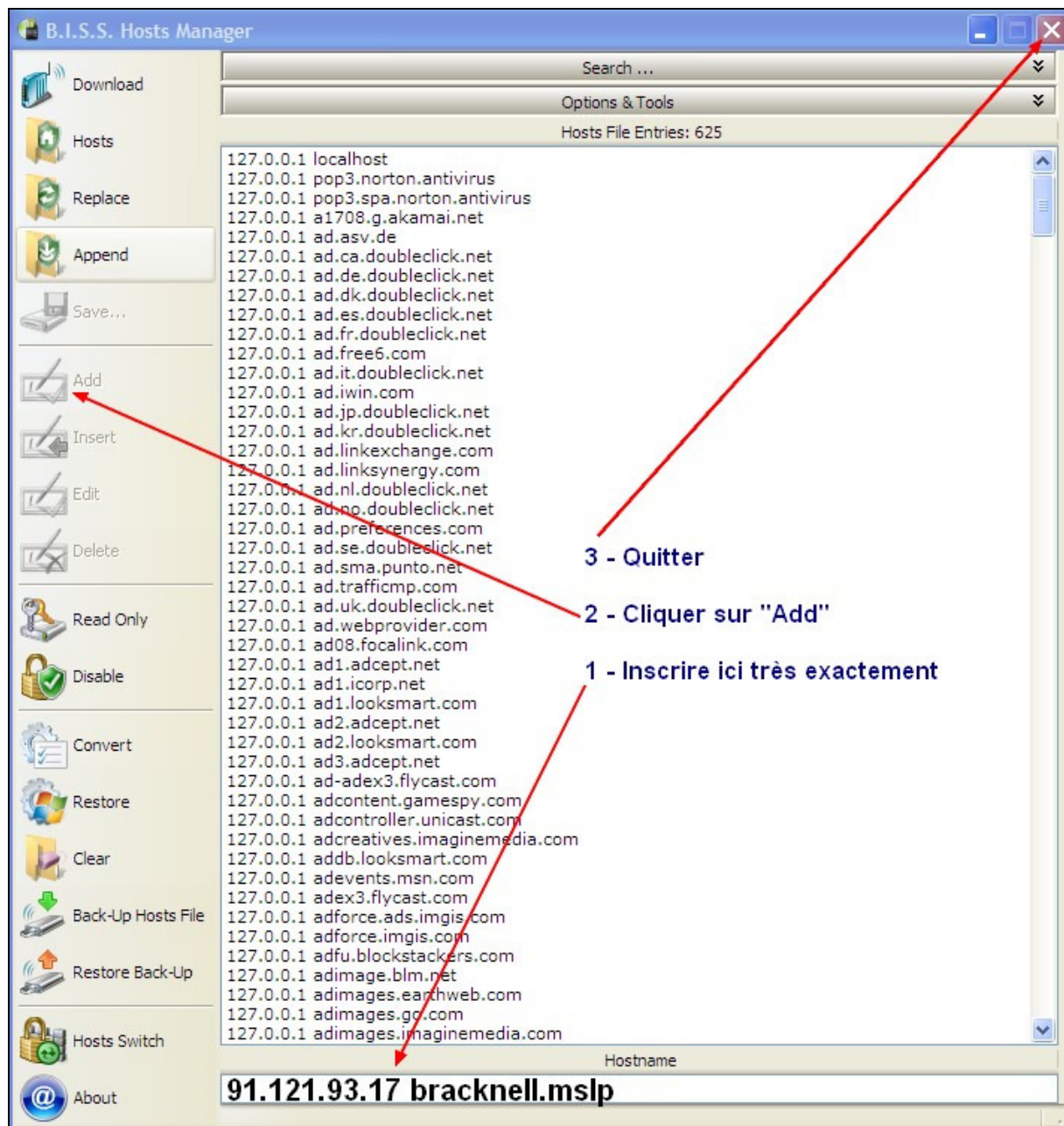
<http://blocklistpro.com/download-center/hosts-file-tools/>

Sur la page qui s'ouvre dérouler tout d'abord vers le bas et cliquer sur "BISS Hosts Manager".

Dérouler une fois encore vers le bas et télécharger (sur le bureau par exemple) « hostsXXsetup.exe » (actuellement hosts20setup.exe).

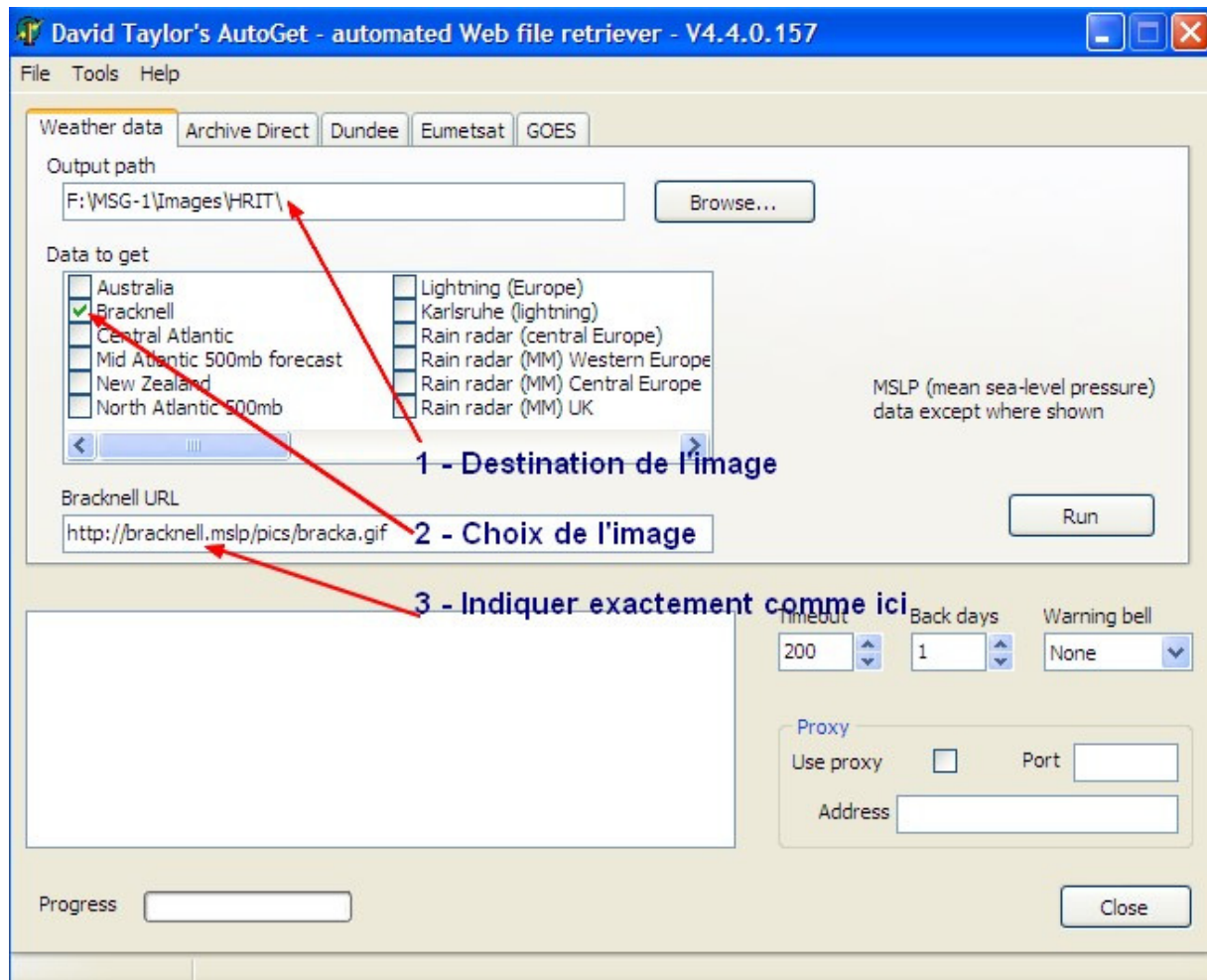
Installer classiquement le logiciel et le lancer.

Procéder ensuite très exactement comme indiqué dans l'image de la page suivante.



Relancer la machine pour que le système prenne en charge la modification.

Ouvrir ensuite « Autoget » et renseigner comme indiqué ci-dessous :



L'URL inscrite doit être la suivante :

<http://bracknell.mslp/pics/bracka.gif>

Fermer Autoget, relancez-le et cliquer sur « Run ».

Votre image s'inscrit à l'emplacement que vous lui avez destiné en **1**.

Si vous utilisez également MSG Data Manager pour les données RSS il vous faudra évidemment procéder à l'inscription de cette même URL dans le logiciel Autoget que vous avez destiné à cette fonction (Autoget-RSS.exe par exemple) en dirigeant l'image des courbes isobares vers le répertoire dans lequel sont générées les images RSS (généralement C:\MSG\Images\MSG-RSS).

Bonne chance,
Très cordialement,
Gérard
F6BEK